



Szklarska Poręba, dn. 06.03.2015 r.

Informacja o czasowym zamknięciu odcinków szlaków turystycznych

Ze względu na prowadzenie pozyskania i zrywki drewna, Nadleśnictwo Szklarska Poręba informuje o czasowym (do odwołania) zamknięciu odcinków następujących szlaków turystycznych:

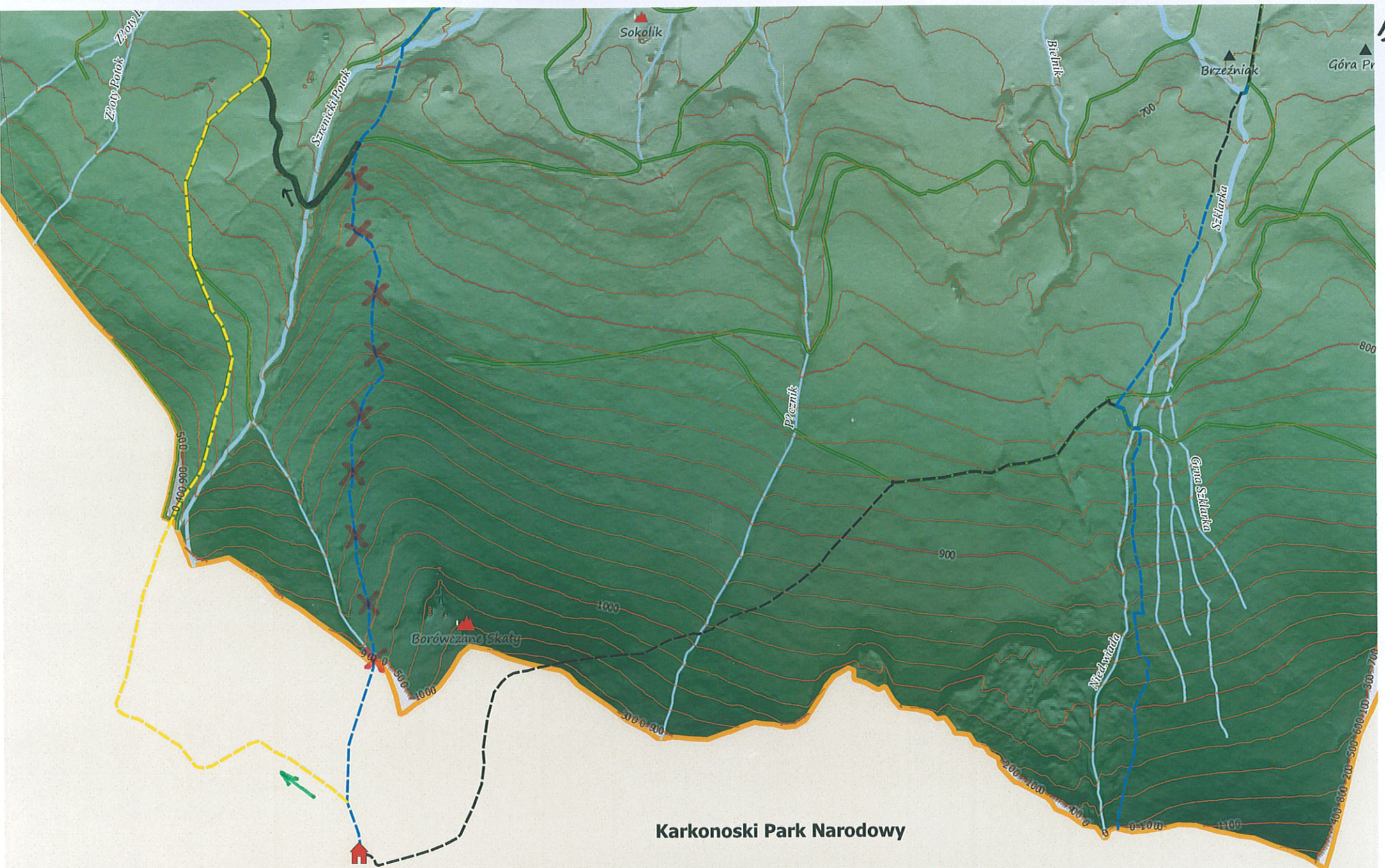
1. Niebieski szlak turystyczny – prowadzący z Wodospadu Szklarka do Schroniska Pod Łabskim Szczytem, na odcinku ok. 1700 m.
2. Niebieski/czarny szlak turystyczny – pomiędzy „Trzema Jaworami, a „Wysokim Mostem”, na odcinku ok. 1500 m.

Zamknięte fragmenty szlaków turystycznych wraz z ich obejściami przedstawiono na załączonych mapach. Za utrudnienia przepraszamy.

Z poważaniem,

ZASTĘPCA NADLEŚNICZEGO

Jerzy Majdan

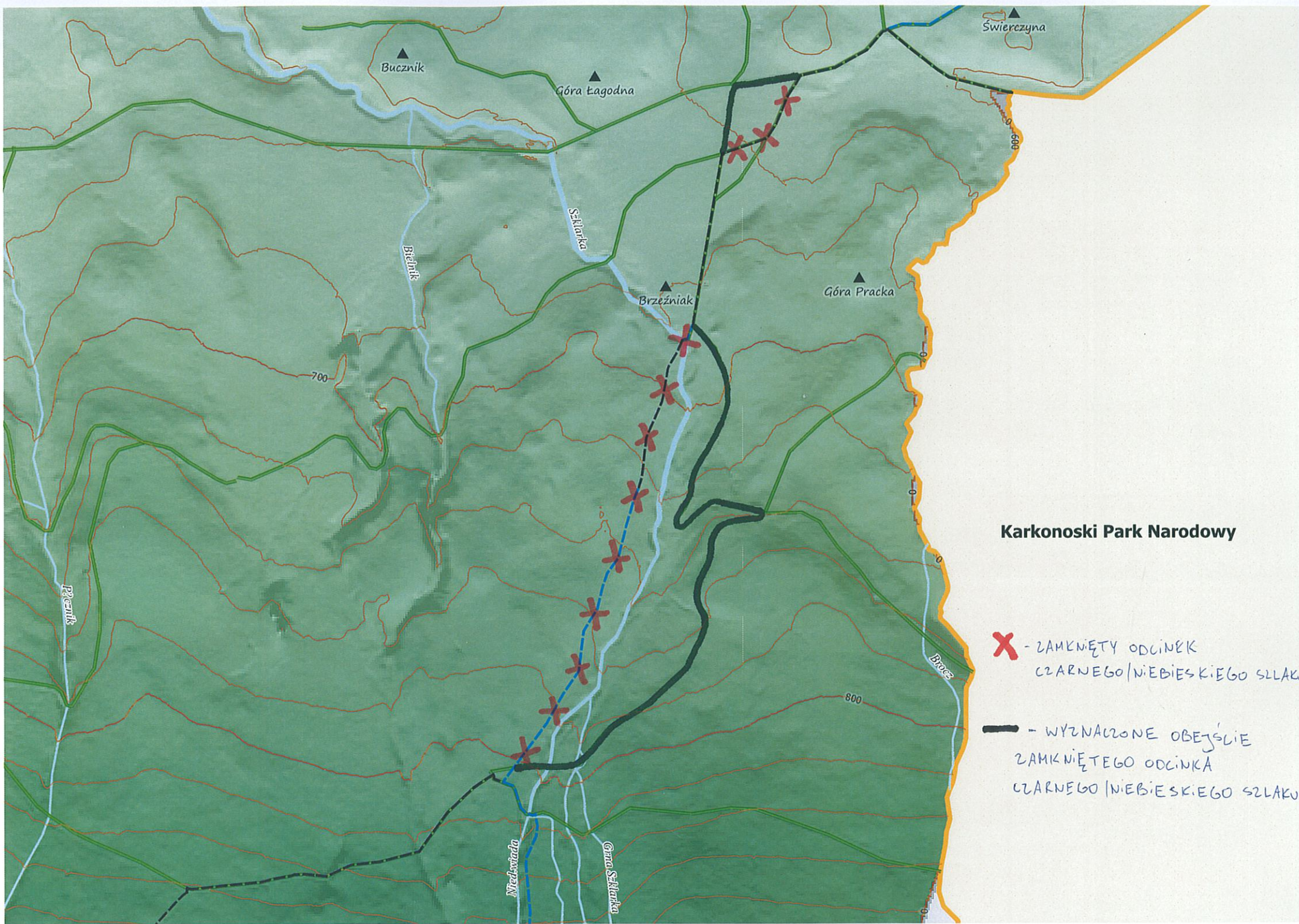


Karkonoski Park Narodowy

Schronisko Pod Łabskim Szczytem

← ZALECANE OBEJŚCIE ZAMKNIĘTEGO ODCINKA NIEBIESKIEGO SZLAKU W KIERUNKU DROGI LEŚNEJ, ŁĄCZĄCEJ SZLAK ŻÓŁTY I NIEBIESKI

✗ - ZAMKNIĘTY ODCINEK NIEBIESKIEGO SZLAKU
 ↪ - WYZNACZONE OBEJŚCIE ZAMKNIĘTEGO ODCINKA NIEBIESKIEGO SZLAKU W KIERUNKU ŻÓŁTEGO SZLAKU (W DRODZE NA SCHRONISKO POD ŁABSKIM SZCZYTEM)



Karkonoski Park Narodowy

X - ZAMKNIĘTY ODCINEK CZARNEGO/NIEBIESKIEGO SZLAKU

— - WYZNACZONE OBEJŚCIE ZAMKNIĘTEGO ODCINKA CZARNEGO/NIEBIESKIEGO SZLAKU