



## Dojazd

- ▶ **KOLEJĄ.** Koleje regionalne z kierunku Drezno, Zittau, Cottbus, Wrocław. Razem z bonami na bilety wstępu na III Saksońską Wystawę Krajową w Görlitz można kupić tzw. Sachsen-Ticket za 29 euro dla 5 osób, który będzie ważny już od godz. 7.00 (zamiast od 9.00) i upoważni do bezpłatnego korzystania z miejskiego transportu w Görlitz.
- ▶ **SAMOCHEM LUB AUTOBUSEM.** Autostrada A4 z kierunku Drezno i Wrocław, wyjazd na Görlitz

## Kontakt

- ▶ **BIURO WYSTAWY I SERWIS DLA ZWIEDZAJĄCYCH**  
+49 (0) 351 49147897 | +49 (0) 351 49142011
- ▶ **SERWIS PRASOWY I PUBLIC RELATIONS**  
+49 (0) 163 4914200 | presse@landesausstellung-viaregia.museum  
www.landesausstellung-viaregia.museum

**GLÓWNY PARTNER**

**PARTNER DS. TRANSPORTU I LOGISTYKI VIA MOBIL**

**PARTNERZY MEDIALNI**

**PARTNERZY WSPÓŁPRACUJĄCY I SPONSORZY**

**PARTNERZY, KTÓRZY WNIĘŚLI WKŁAD DO WYSTAWY KRAJOWEJ**

**PARTNERZY Z DZIEDZINY OŚWIATY KULTURALNEJ**

**PARTNERZY W RAMACH SIĘCI**

**IMPRESSUM**  
**WYDAWCA**  
 Staatliche Kunstsammlungen Dresden

**GRAFIKA**  
 scheck.net  
 Strategie. Kommunikation. Design.

**DRUK**  
 MAXROI Graphics GmbH

W związku z wystawą ukaże się katalog (20 euro, ISBN 978-3-942422-34-5) o objętości ok. 400 str. i licznymi ilustracjami, tom esejów (20 euro, ISBN 978-3-942422-33-8), katalog dla młodzieży (6 euro, ISBN 978-3-942422-39-0) – przeznaczony głównie dla 12-16-latków, a także nagrane słuchowisko dla dzieci. Podobnie wystawy towarzyszące partnerów będą uzupełnione osobnymi publikacjami. Ponadto ukaże się nowy przewodnik po architekturze i sztuce w Görlitz.

## Informacje o wystawie\*

- ▶ **MIEJSCE WYSTAWY**  
1 Kaisertrutz Görlitz · Platz des 17. Juni 1 · 02826 Görlitz
- ▶ **MUZEA PARTNERSKIE**  
2 Kulturhistorisches Museum Görlitz (od 29.07.2011)  
Barockhaus Neißstraße 30 · 02826 Görlitz  
www.museum-goerlitz.de
- 3 Senckenberg Museum für Naturkunde Görlitz  
Am Museum 1 · 02826 Görlitz  
www.senckenberg.de
- 4 Schlesiensches Museum zu Görlitz  
Schönhof · Brüderstraße 8 · 02826 Görlitz  
www.schlesiensches-museum.de
- ▶ **SERWIS DLA ZWIEDZAJĄCYCH**  
Serwis przyjmuje zbiorowe rezerwacje i zgłoszenia klas szkolnych oraz doradza, jak przygotować się do zwiedzania wystawy.  
Tel. +49 (0) 351 49142011 | Fax +49 (0) 351 49142001  
besucherservice@landesausstellung-viaregia.museum
- ▶ **KONTAKT DO INFORMACJI TURYSTYCZNEJ**  
Europastadt GörlitzZgorzelec GmbH  
Görlitz-Information & Tourist-Service | Obermarkt 32  
adres pocztowy: Fleischerstraße 19 | 02826 Görlitz  
Tel. +49 (0) 3581 475722/26 | Fax +49 (0) 3581 475747  
willkommen@europastadt-goerlitz.de | www.goerlitz.de

- ▶ **GODZINY OTWARCIA WYSTAWY**  
Codziennie w godz. 10.00-18.00, w piątki do godz. 21.00

- ▶ **BILETY**  
BILET JEDNODNIOWY/DWUDNIOWY  
▶ dorośli 9 euro/14 euro  
▶ ulgowy 7 euro/11 euro (słuchacze szkół zawodowych, uczniowie powyżej 16 lat, żołnierze służby zastępczej i wolontariusze, żołnierze, studenci, osoby korzystające z zasiłków dla bezrobotnych i opieki socjalnej, inwalidzi, posiadacze BahnCard)
- ▶ dzieci i młodzież poniżej 16 lat oraz uczniowie (szkół dziennych) w grupach – bezpłatnie
- ▶ grupy (od 10 osób) - 8 euro/12 euro od osoby
- ▶ karnet 25 euro

Bilety wstępu są ważne także w pozostałych, współpracujących przy wystawie muzeach w Görlitz. Audioprzewodniki są wliczone w cenę.

- ▶ **OPROWADZANIE GRUP**  
Można je zamówić w serwisie dla zwiedzających w języku niemieckim, polskim, czeskim i angielskim. O możliwość oprowadzania w innych językach należy zapytać w serwisie.  
**Oprowadzanie standardowe**  
**CZAS TRWANIA** ▶ 1 GODZINA, JĘZYK NIEMIECKI / JĘZYK OBCY: 60/70 EURO, GRUPA DO MAKSYMALNIE 25 OSÓB.

- ▶ **MUZEALNA OFERTA DYDAKTYCZNA**  
Oprowadzanie tematyczne dla klas szkolnych  
**CZAS TRWANIA** ▶ 1 GODZINA, 30 EURO OD KLASY

- ▶ **JUNIOR CAMPUS**  
Dla pogłębienia zdobytej na wystawie wiedzy oferowane są warsztaty medialne, teatralne i techniczne, odbywające się w różnych punktach miasta.  
**CZAS TRWANIA** ▶ OK. 2 GODZIN, 15 EURO OD KLASY

- ▶ **PODRÓŻE I SPOTKANIA NA VIA REGIA – PROGRAM Zwiedzanie z przewodnikiem (W CENIE BILETU)**  
▶ dla seniorów, różne tematy ▶ **PONIEDZIAŁKI O GODZ. 16.00**  
▶ dla rodzin, różne tematy ▶ **NIEDZIELE O GODZ. 11.00**  
▶ dla wszystkich zainteresowanych ▶ **SOBOTY O GODZ. 14.00, NIEDZIELE O GODZ. 15.00**  
▶ w języku polskim ▶ **PIERWSZA SOBOTA KAŻDEGO MIESIĄCA O GODZ. 16.00**  
▶ dla niewidomych/niedowidzących i dla niesłyszących (na zmianę) ▶ **OSTATNI CZWARTEK KAŻDEGO MIESIĄCA O GODZ. 16.30**

- Zwiedzanie tematyczne**  
▶ „Świadczenia wiary na via regia“. Cykl odczytów i dyskusji  
▶ **PIERWSZA I TRZECIA NIEDZIELA KAŻDEGO MIESIĄCA O GODZ. 16.00 (W CENIE BILETU)**  
▶ „Blisko i w samym środku!“. Kuratorzy i autorzy oprowadzają po Wystawie Krajowej  
▶ **OSTATNIA ŚRODA KAŻDEGO MIESIĄCA O GODZ. 16.30, PŁATNE DODATKOWO 2 EURO.**

- Piątkowy wieczór w muzeum**  
w wybrane piątkowe wieczory  
▶ Muzealny kwartet smyczkowy! Wieczorny spacer z krótkim oprowadzeniem po III Saksońskiej Wystawie Krajowej i pozostałych trzech wystawach towarzyszących.  
**CZAS TRWANIA** ▶ OK. 2 GODZIN, PŁATNE DODATKOWO 6 EURO.
- ▶ **Randki bez granic: Wschód spotyka się z Zachodem!**  
Dwoje zwiedzających z dowodami osobistymi dwóch różnych krajów wejdzie do Kaisertrutz od godz. 18.00 na jeden bilet.

- ▶ **Przyszłość via regia: Jaki będzie przyszły kierunek?**  
Jak będzie wyglądać „via regia“ przyszłości? Jak globalne przemiany oddziałują na region? Jakie szanse stwarza otwarcie się Europy? Interdyscyplinarny cykl wykładów o przyszłości ważnego obszaru gospodarczego i kulturalnego.

Wszystkie terminy znajdą Państwo w internecie pod adresem: [www.landesausstellung-viaregia.museum](http://www.landesausstellung-viaregia.museum)

- Liczne, związane z tematem wystawy imprezy i projekty kulturalne oraz turystyczne, przygotowane przez organizacje i mieszkańców miasta i regionu wokół Görlitz, składają się na **regionalny program towarzyszący „unterwegs“** (W drodze). Poszczególne wydarzenia znajdą Państwo na [www.viaregia.goerlitz.de](http://www.viaregia.goerlitz.de). W ramach przygotowań do wystawy został zorganizowany **konkurs pomysłów**, mający wyłonić najciekawsze inicjatywy obywatelskie, związane z tematem „via regia“. Zwycięzcy konkursu zostali wyróżnieni partnerskim logo Wystawy. Bliższe informacje na ich temat znajdują się na naszej stronie internetowej i pod linkami partnerów. Zwycięzcami są:

- ▶ Architekturmодellbau VIA REGIA Königsbrück – wystawa i program towarzyszący pt. „Tylko ten, kto zna historię, może kształtować przyszłość“, [www.fvrak.de](http://www.fvrak.de)
- ▶ Festiwal muzyczny – Musica via regia [www.via-regia-musica.de](http://www.via-regia-musica.de)
- ▶ Pielgrzymka przez granice i epoki [www.kulturstiftung.kksol.net](http://www.kulturstiftung.kksol.net)
- ▶ Pielgrzymka dziecięca wzdłuż via regia [www.pilgerzug-der-kinder.de](http://www.pilgerzug-der-kinder.de)
- ▶ Drogi, ludzie i opowieści – śladami Via Regia [www.museum-goerlitz.de](http://www.museum-goerlitz.de)
- ▶ Via Regia – przedstawienie teatru lalek [www.madame-rosa.de](http://www.madame-rosa.de)
- ▶ Via regia krzyżuje się z via sacra – artystyczny projekt chusty wielkopostnej [www.startnext.de/fastentuchprojekt](http://www.startnext.de/fastentuchprojekt)
- ▶ Kammerkonzertreihe [www.kammerkonzerte.europastadt.org](http://www.kammerkonzerte.europastadt.org)
- ▶ Via Regia Sculptura 2011 / European Art in Movement [www.via-regia-sculptura.eu](http://www.via-regia-sculptura.eu)
- ▶ 17. Międzynarodowy Festiwal Teatrów Ulicznych Görlitz/Zgorzelec „Via Thea“ [www.viathea.de](http://www.viathea.de)

# WARTO RUSZYĆ W DROGĘ!

▶▶▶▶ **VIAREGIA**  
 800 LAT NA WSPÓLNEJ DRODZE  
 III SAKSOŃSKA WYSTAWA KRAJOWA  
 GÖRLITZ 2011



**III SAKSOŃSKA WYSTAWA KRAJOWA**  
 21 MAJA DO 31 PAŹDZIERNIKA 2011  
 KAISERTRUTZ GÖRLITZ

# Co sprowadza ludzi na tę drogę?

Via regia była niegdyś ważnym traktem handlowym, łączącym przede wszystkim Turynię i Saksonię na zachodzie ze Śląskiem i Polską na wschodzie. Dzisiaj via regia – Europejski Szlak Kulturowy przebiega w poprzek całego kontynentu – od Hiszpanii aż po Ukrainę. Niemal 800 lat minęło od pierwszej wzmianki o tym trakcie w 1252 roku, nazywanym wówczas „strata regia” czy też „droga wysoka”. Wystawa spina ten okres klamrą aż po teraźniejszość i stawia pytanie o motywy, skłaniające wtedy i dziś do wyruszenia via regia. Skupiając się głównie na Görlitz i regionie wokół miasta III Saksońska Wystawa Krajowa ukazuje życie toczące się na i przy szlaku pomiędzy Frankfurtem nad Menem i Krakowem. Bada przy tym motywacje skłaniające ludzi do wyruszenia w poszukiwaniu odmiany, pracy, wiedzy i dobrobytu czy też miłości i bogactwa oraz opowiada o handlu, transporcie, wymianie kulturalnej i intelektualnej.

Główne miejsce ekspozycji znajduje się w Görlitz, w Kaisertrutz – okrągłej baszcie obronnej z końca XV wieku. Tutaj na pięciu poziomach ukazano w żywy sposób, za pomocą cennych dzieł sztuki i instalacji multimedialnych, pięć głównych tematów wystawy, zatytułowanych: Fundament, Droga, Rynek, Ludzie oraz Idee.

## 3. PIĘTRO

### IDEE

Dzięki via regia szerzyły się wartości, idee i tradycje. Jakie dzieła sztuki i dobra kultury wędrowały po drodze na kołach, plecach i w głowach podróżnych i jaki miało to wpływ na rozwój sztuki i nauki dowiecie się Państwo na najwyższej kondygnacji barbakanu.

## 2. PIĘTRO

### LUDZIE

Na drugim piętrze w centrum uwagi znajdują się sami podróżni. Kto przemieszczał się po via regia? Z jakiego powodu? Na przykładzie konkretnych biografii przedstawieni są wybrani kupcy i handlarze z Lipska i Wrocławia. Drogą podróżowali jednak także królowie, generałowie, medycy, studenci, pielgrzymi, czeladnicy i wędrowni komedianci.

## 1. PIĘTRO

### RYNEK

„Sercem” wystawy jest Rynek, mieszczący się na pierwszym piętrze baszty. Jak działał ówczesny handel? Jakimi walutami płacono? Odpowiedzi na te oraz na główne pytanie o produkty transportowane na via regia, a także o rozwój rynków i miejsc targowych udzielono przede wszystkim na przykładzie Görlitz.

## PARTER

### DROGA

Ekspozycja na parterze stoi pod znakiem podróży. Liczne stanowiska multimedialne zapraszają do interaktywnej wyprawy po via regia, a projekcje filmowe ukazują rozwój traktu.

## PODZIEMIE

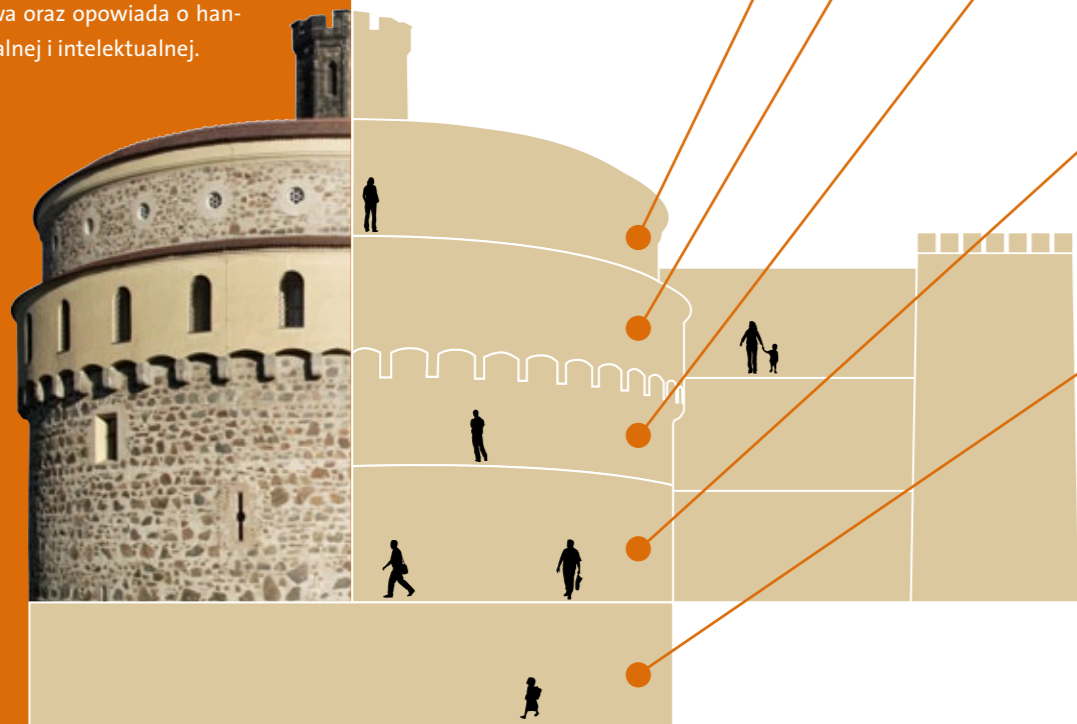
### FUNDAMENT

Archeologiczne znaleziska przedstawione w podziemiu dowodzą, że drogi i miasta nie biorą się z „niczego” i dokumentują, iż via regia już przed okresem swego rozkwitu (od poł. XIII do poł. XIX w.) była ważnym traktem komunikacyjnym pomiędzy wschodnią i zachodnią Europą. W tym kontekście zaprezentowana jest także baszta Kaisertrutz, zbudowana podczas umacniania i odnawiania miejskich fortyfikacji i chroniąca także drogę via regia, która w tym miejscu dochodziła do miasta.



U GÓRY: Zestaw odważników rady miejskiej Lipska  
Stadgeschichtliches Museum Leipzig,  
Foto: Sandig

STR. TYTUŁOWA: Korona  
dzieło Johanna Friedricha Klemma, srebro,  
kute, czelowane i złoczone, 97 kamieni ozdobnych z morionu i kryształu górskiego, 1697  
r. Ritschkammer, Staatliche Kunstsammlungen  
Dresden, Foto: Estel/Klut

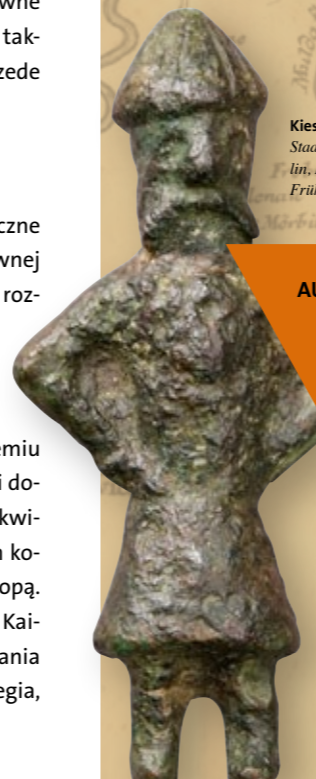


Anna Gundelfinger  
z domu von Kohlo,  
ok. 1620 r., olej na  
blasze miedzianej.  
Städtische Museen Zittau,  
Foto: Pech



Trasa via regia na mapie Górnych Łużyc  
Johanna Friedricha Schwartzta,  
rycina J. D. Montalegre, przed 1732 r.  
SLUB Dresden/Deutsche Fotothek/Richter

Kieszonkowy bożek  
Staatliche Museen zu Berlin,  
Museum für Vor- und  
Frühgeschichte, Berlin



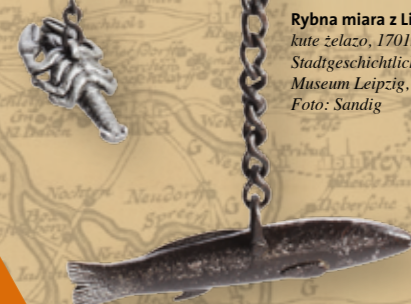
**AUDIOPRZEWODNIK** w języku niemieckim, polskim, czeskim i angielskim oprowadza zwiedzających po wystawie w Kaisertrutz i po mieście. Görlitz ze swymi średniowiecznymi rynkami, bogato zdobionymi kamienicami z epoki renesansu i baroku oraz niepowtarzalnymi zabytkami jest jako największy zabytek urbanistyczny w Niemczech ważnym przystankiem na via regia. W tym sensie samo miasto też staje się częścią wystawy.

Swój **WKŁAD** w opowieść o via regia wnoszą także znajdujące się w Görlitz muzea, uzupełniające tematy Wystawy Krajowej własnymi wystawami czasowymi. Muzeum Przyrodnicze im. Senckenberga zajęło się tematem „Via regia – szlak gatunków”. Muzeum Śląskie w Görlitz we współpracy z Muzeum Łużyckim w Zgorzelcu prześledziło „Ludzkie drogi w nieznanie”. Od 29 lipca częściowo otwarta będzie po remoncie barokowa kamienica przy ul. Neißstraße 30, mieszcząca miejskie Muzeum Historii Kultury i jego Górnołużycką Bibliotekę Naukową.

Wszystkie wystawy podejmują dialog pomiędzy **PRZESZŁOŚCIĄ I TERAŹNIEJSZOŚCIĄ**. Przedstawiają mieszkańcom, a także gościom i turystom z całej Europy historyczne dziedzictwo i szczególnie charakter regionu w niemiecko-polsko-czeskim trójgacie. Spojrzenie na historię służy też rozwijaniu perspektyw na przyszłość. Głównie dla dzieci i młodzieży przygotowano wiele ofert, pozwalających na aktywne poznawanie historii i znaczenia regionu oraz zajmowanie się tematami wystawy.

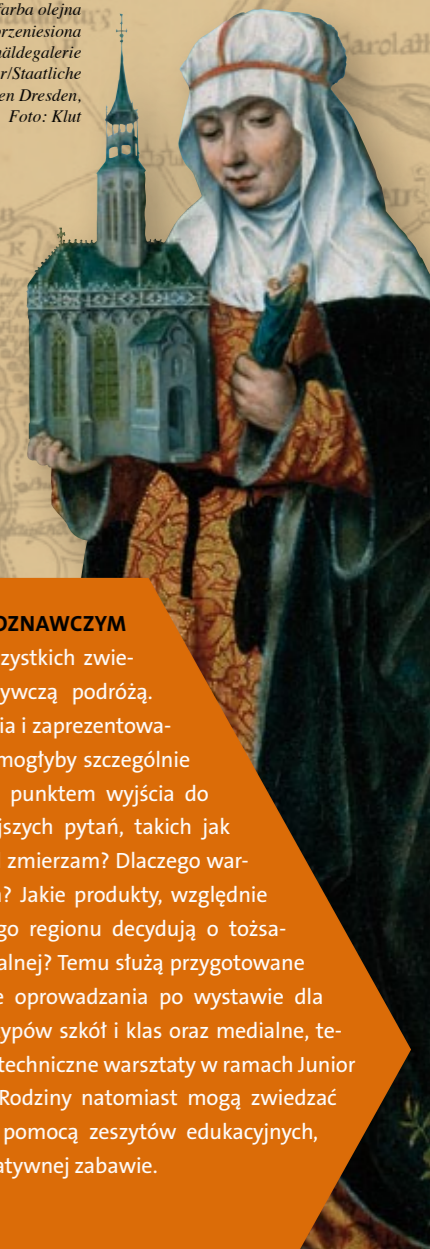
[www.landesausstellung-viaregia.museum](http://www.landesausstellung-viaregia.museum)

Pochodząca z Lipska  
miara do raków  
kute ze żelaza,  
1701/1733 r.  
Stadgeschichtliches  
Museum Leipzig,  
Foto: Sandig



Rybna miara z Lipska  
kute ze żelaza, 1701/1733 r.  
Stadgeschichtliches  
Museum Leipzig,  
Foto: Sandig

Święta Jadwiga Śląska  
obraz mistrza z Frankfurtu,  
ok. 1500 r., farba olejna  
na drewnie, przeniesiona  
na płótno. Gemäldegalerie  
Alte Meister/Staatliche  
Kunstsammlungen Dresden,  
Foto: Klut



Dzięki bogatym **WALOROM POZNAWCZYM** wystawa może stać się dla wszystkich zwiedzających porywającą, odkrywczą podróżą. Historyczny wymiar via regia i zaprezentowane na wystawie tematy mogłyby szczególnie dla młodzieży stać się punktem wyjścia do postawienia ogólniejszych pytań, takich jak na przykład: Dokąd zmierzam? Dlaczego warto być mobilnym? Jakie produkty, względnie wartości mojego regionu decydują o tożsamości regionalnej? Temu służą przygotowane tematyczne oprowadzania po wystawie dla różnych typów szkół i klas oraz medialne, teatralne i techniczne warsztaty w ramach Junior Campus. Rodziny natomiast mogą zwiedzać wystawę z pomocą zeszytów edukacyjnych, służących kreatywnej zabawie.